

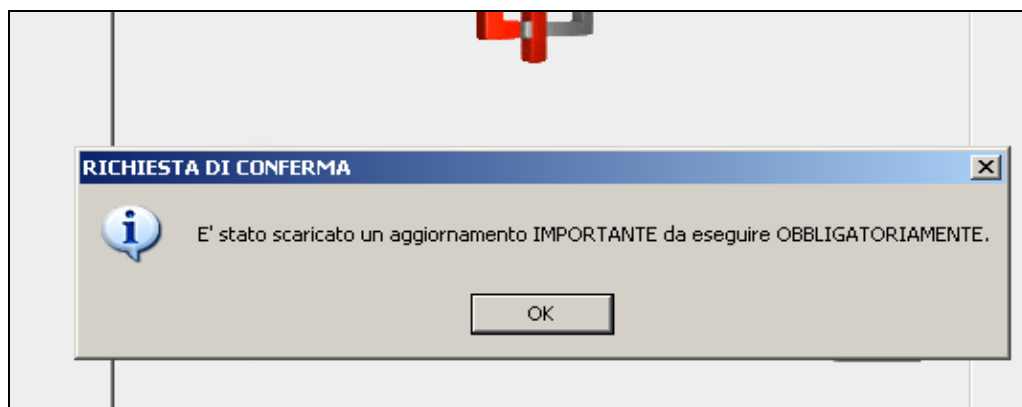


 Gruppo Centro Paghe 

AGGIORNAMENTO H 16/06/2015

SOMMARIO

| | | |
|-----------|---|----------|
| <u>1.</u> | <u>COMUNICAZIONI</u> | <u>2</u> |
| 1.1. | INVERTI ARCHIVI..... | 2 |
| 1.2. | AGGIORNAMENTO PROCEDURA GIUGNO 2015 | 2 |
| 1.3. | ABILITAZIONE INVERTI ARCHIVI..... | 3 |



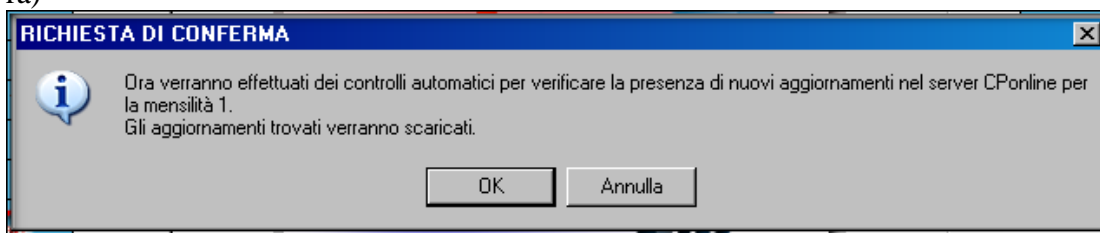
- dopo aver cliccato il tasto OK sarà obbligatorio eseguire l'aggiornamento per utilizzare la procedura paghe.

ATTENZIONE !! Per la corretta funzionalità della procedura, l'aggiornamento deve essere eseguito.

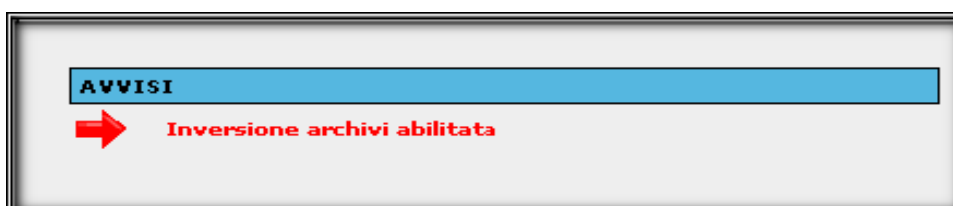
(U07)

1.3. ABILITAZIONE INVERTI ARCHIVI

Una volta caricata l'attivazione per l'inversione archivi, quando si eseguirà in automatico il primo aggiornamento giornaliero (sarà effettuato solamente al primo accesso alla procedura)



si verrà avvisati dalla seguente comunicazione che l'inversione archivi sarà abilitata.



Da questo momento si potrà eseguire l'inverti archivi.

(U07)